

ПРОЕКТ МЕЖЕВАНИЯ ЗЕМЕЛЬНЫХ УЧАСТКОВ**Титульный лист****1. Кадастровые номера земельных участков, из которых осуществляется выдел земельных участков в счет земельных долей:**

61:39:0600016:407

2. Количество образуемых земельных участков:

один земельный участок 61:39:0600016:407:3У1

3. Сведения о наличии измененного земельного участка:

61:39:0600016:407

4. Сведения о заказчике кадастровых работ**ООО «Мелиховское-Агро»**

(фамилия, имя, отчество (при наличии отчества) физического лица, полное наименование юридического лица, органа местного самоуправления.

Подпись _____ **Грицай В.Г.**
(генеральный директор
ООО «Мелиховское-Агро»)

Дата « » _____ 2019 г.

*Место для оттиска печати заказчика кадастровых работ***5. Сведения о кадастровом инженере:**

Фамилия, имя, отчество (при наличии отчества) Пальцев Сергей Петрович

№ квалификационного аттестата кадастрового инженера — 13-14-187

Контактный телефон: 89022340031

Почтовый адрес и адрес электронной почты, по которым осуществляется связь с кадастровым инженером:

431808, Республика Мордовия, Атяшевский район, с. Ушаковка, ул. Горюнова, д.57, кв.2

palcev_serega@mail.ru

Сокращенное наименование юридического лица, если кадастровый инженер является работником юридического лица – ООО «ГеоЛайн»

Подпись _____ Пальцев С.П.

Дата « » _____ 2019 г.

*Место для оттиска печати кадастрового инженера***6. Сведения об утверждении Проекта межевания земельных участков**Подпись _____ **Грицай В.Г.**

Дата « » _____ 2019 г.

ПРОЕКТ МЕЖЕВАНИЯ ЗЕМЕЛЬНЫХ УЧАСТКОВ**Содержание**

№ п/п	Разделы проекта межевания	Номера листов
1	2	3
1	Титульный лист	1
2	Содержание	2
3	Пояснительная записка	3
4	Исходные данные	4
5	Сведения об образуемых земельных участках и их частях	5
6	Сведения об измененных земельных участках и их частях	6
7	Сведения об обеспечении доступа к образуемым или измененным земельным участкам	7
8	Проектный план	8
9	Приложение	
	Заключение кадастрового инженера об отсутствии возражений относительно размера и местоположения границ выделяемого в счет земельных долей земельного участка	
	Выписка из ЕГРН	
	Публикация газетного извещения о проведении согласования проекта межевания земельных участков	
	Протокол	

ПРОЕКТ МЕЖЕВАНИЯ ЗЕМЕЛЬНЫХ УЧАСТКОВ**Пояснительная записка**

Кадастровые работы в отношении земельного участка, выделяемого в счет земельных долей, находящегося в долевой собственности владельцев земельных долей земельного участка с кадастровым номером 61:39:0600016:407 Мелиховского сельского поселения Усть-Донецкого района Ростовской области осуществлены в соответствии с требованиями Федерального закона от 24 июля 2002 г. N 101-ФЗ "Об обороте земель сельскохозяйственного назначения".

Образуемый земельный участок выделяется из земельных участков, находящихся в собственности владельцев земельных долей земельного участка с кадастровым номером 61:39:0600016:407, местоположение установлено относительно ориентира, расположенного за пределами участка. Участок находится примерно в 4500 м. от ориентира по направлению на север. Почтовый адрес ориентира: Ростовская область, Усть-Донецкий район, станция Мелиховская общей площадью 21524567 кв.м.

Согласно сведениям ЕГРН ООО «Мелиховское-Агро» принадлежит 499/1353, 5/2706, 405/27060 долей. Выделу подлежит 0.04 доли, таким образом, площадь выделяемого земельного участка составляет 684 кв.м. Следовательно, площадь измененного земельного участка с кадастровым номером 61:39:0600016:407 после выдела земельного участка в счет земельных долей будет составлять 21523883 кв.м.

ПРОЕКТ МЕЖЕВАНИЯ ЗЕМЕЛЬНЫХ УЧАСТКОВ**Исходные данные****1. Перечень документов, использованных при подготовке проекта межевания**

№ п/п	Наименование документа	Реквизиты документа
1	2	3
1	Выписка из ЕГРН	<u>№ 99/2019/281053416 от 30.08.2019 г.</u>
2	Кадастровый план территории	<u>№ 61/001/19-1772765 от 10.10.2019 г.</u>
3	Федеральный закон «Об обороте земель сельскохозяйственного назначения»	<u>№101-ФЗ от 24.07.2002г.</u>

ПРОЕКТ МЕЖЕВАНИЯ ЗЕМЕЛЬНЫХ УЧАСТКОВ

Сведения об образуемых земельных участках и их частях

1. Список образуемых земельных участков

№ п/п	Обозначение земельного участка	Площадь (P),	Сведения о правообладателях	Сведения о правах
1	2	3	4	5
1	61:39:0600016:407:ЗУ1	684	ООО « Мелиховское-Агро »	Собственность

2. Сведения о частях границ образуемых земельных участков

Обозначение земельного участка 61:39:0600016:407:ЗУ1

Обозначение части границы		Горизонтальное проложение (S), м	Описание прохождения части границы
от т.	до т.		
1	2	3	4
н1	н2	105,01	-
н2	н3	0,74	-
н3	н4	5,99	-
н4	н5	2,43	-
н5	н6	11,05	-
н6	н7	7,40	-
н7	н8	14,07	-
н8	н9	6,11	-
н9	н10	3,66	-
н10	н11	5,87	-
н11	н12	14,87	-
н12	н13	4,73	-
н13	н14	2,18	-
н14	н15	7,13	-
н15	н16	6,25	-
н16	н17	3,18	-
н17	н18	4,95	-
н18	н1	9,41	-

3. Сведения об образуемых частях образуемых земельных участков:

Обозначение земельного участка 61:39:0600016:407:ЗУ1

№ п/п	Обозначение части	Площадь (P),	Характеристика части (в том числе содержание ограничения (обременения) прав)
1	2	3	4
—	—	—	—

ПРОЕКТ МЕЖЕВАНИЯ ЗЕМЕЛЬНЫХ УЧАСТКОВ**Сведения об измененных земельных участках и их частях****1. Список измененных земельных участков:**

№ п/п	Кадастровый номер измененного земельного участка	Кадастровые номера земельных участков, входящих в состав измененного земельного участка, из которых образованы земельные участки	Площадь (Р), м²	Обозначение образуемого земельного участка
1	2	3	4	5
1	61:39:0600016:407	61:39:0600016:388	2541916	:407:ЗУ1

2. Сведения об образуемых частях измененных земельных участков:

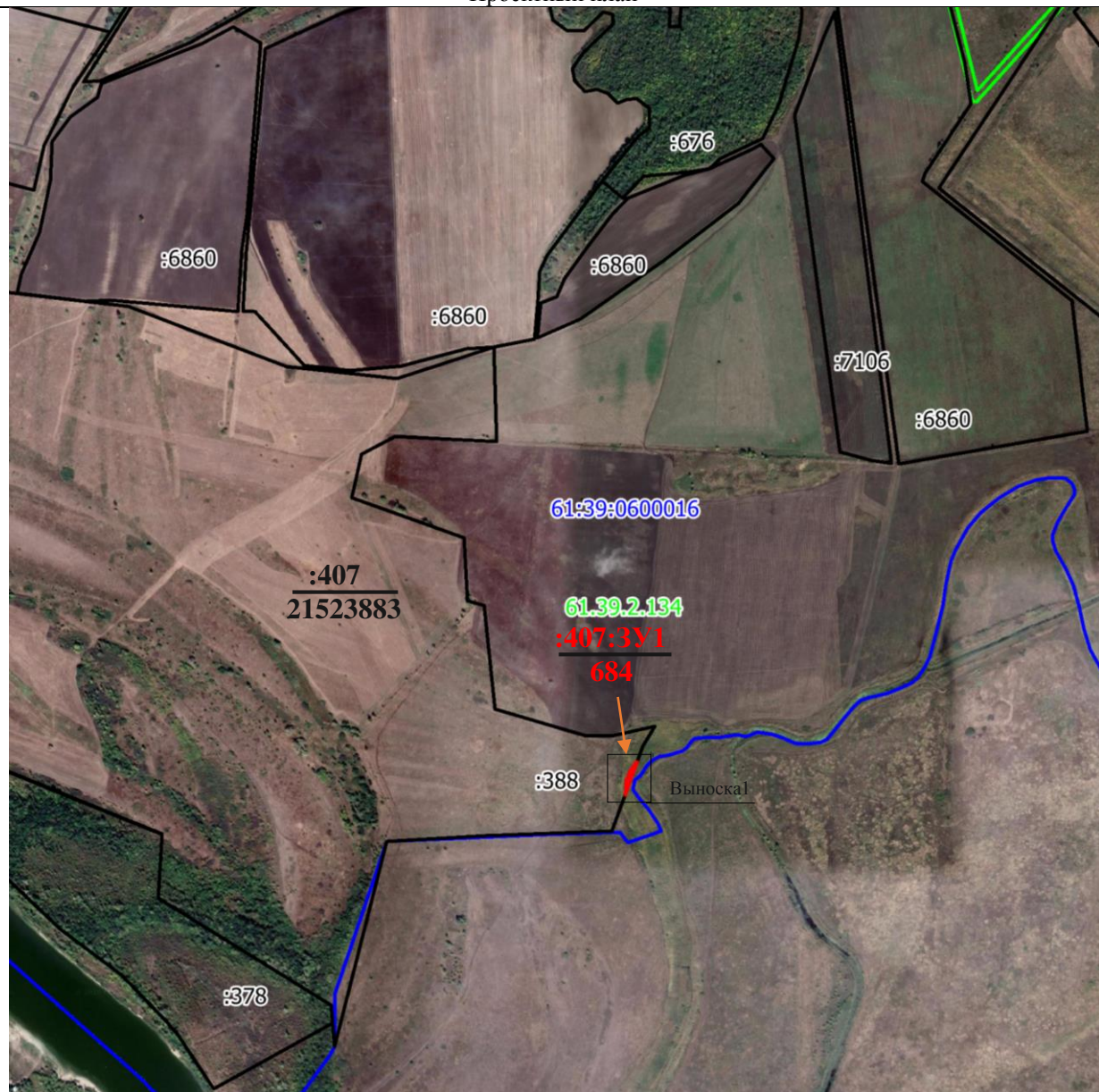
Кадастровый номер земельного участка 61:39:0600016:407

№ п/п	Обозначение части	Площадь (Р), м²	Характеристика части (содержание ограничения (обременения) прав)
1	2	3	4
—	—	—	—

ПРОЕКТ МЕЖЕВАНИЯ ЗЕМЕЛЬНЫХ УЧАСТКОВ**Сведения об обеспечении доступа к образуемым или измененным земельным участкам**

№ п/п	Кадастровый номер или обозначение земельного участка, для которого обеспечивается доступ	Кадастровый номер или обозначение земельного участка, посредством которого обеспечивается доступ
1	2	3
1	61:39:0600016:407:3У1	Земли (земельные участки) общего пользования. (грунтовые дороги, проходящие по земле Мелиховского сельского поселения, кадастровый квартал 61:39:0600016)
2	61:39:0600016:407	Земли (земельные участки) общего пользования. (грунтовые дороги, проходящие по земле Мелиховского сельского поселения, кадастровый квартал 61:39:0600016)

Проектный план



Кадастровый инженер _____ Пальцев С.П.

М.П.

Условные обозначения

61:39:0600016 ———	обозначение и номер кадастрового квартала в котором находится образуемый земельный участок
—————	граница образуемого земельного участка
————— :388	граница и обозначение земельного участка сведения о котором содержатся в ЕГРН
• н1	обозначение характерной точки образуемого земельного участка
:407:3У1/684	обозначение образуемого земельного участка/площадь образуемого земельного участка
:407/21523883	обозначение измененного земельного участка/площадь измененного земельного участка
61.39.2.134 ———	граница и обозначение охранной зоны

Масштаб 1 : 20000

Проектный план

Выноска 1



Кадастровый инженер _____ Пальцев С.П.

М.П.

Условные обозначения

61:39:0600016 ———	обозначение и номер кадастрового квартала в котором находится образуемый земельный участок
—————	граница образуемого земельного участка
————— :388	граница и обозначение земельного участка сведения о котором содержатся в ЕГРН
• н1	обозначение характерной точки образуемого земельного участка
: 407:3У1/684	обозначение образуемого земельного участка/площадь образуемого земельного участка
: 407/21523883	обозначение измененного земельного участка/площадь измененного земельного участка
61.39.2.134 ———	граница и обозначение охранной зоны

Масштаб 1 : 1000

Заключение кадастрового инженера об отсутствии возражений относительно размера и местоположения границ выделяемого в счет земельных долей земельного участка

Образуемый земельный участок выделяется из земельного участка, находящегося в собственности владельцев земельных долей земельного участка с кадастровым номером 61:39:0600016:407, местоположение установлено относительно ориентира, расположенного за пределами участка. Участок находится примерно в 4500 м. от ориентира по направлению на север. Почтовый адрес ориентира: Ростовская область, Усть-Донецкий район, станица Мелиховская.

Доступ к образуемому земельному участку обеспечен посредством земель (земельных участков) общего пользования (грунтовых дорог, проходящих по землям Мелиховского сельского поселения Усть-Донецкого района Ростовской области).

Обоснованных возражений относительно размера и местоположения границ выделяемого в счет земельных долей земельного участка не поступало.